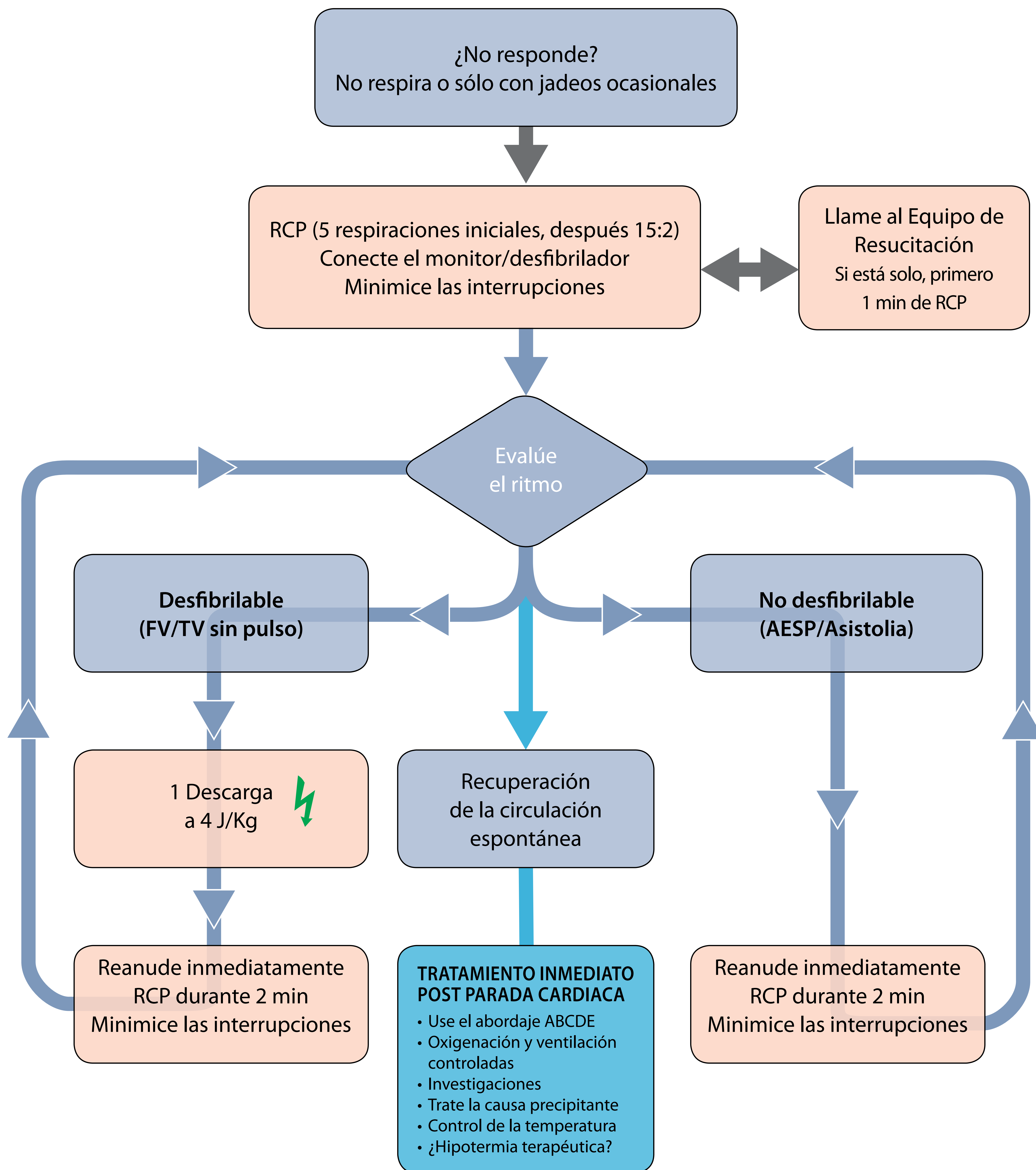




Soporte Vital Pediátrico

Soporte Vital Avanzado



DURANTE LA RCP

- Asegure una RCP de calidad: frecuencia, profundidad, descompresión
- Planifique las actuaciones antes de interrumpir la RCP
- Dé oxígeno
- acceso vascular (intravenoso, intraóseo)
- Administre adrenalina cada 3-5 min
- Considere el control avanzado de la vía aérea y la capnografía
- Compresiones torácicas continuas cuando se haya controlado la vía aérea
- Corrija las causas reversibles

CAUSAS REVERSIBLES

- Hipoxia
- Hipovolemia
- Hipo/hiperkaliemia/metabólico.
- Hipotermia
- Neumotórax a Tensión
- Tóxicos
- Taponamiento cardiaco
- Tromboembolismo